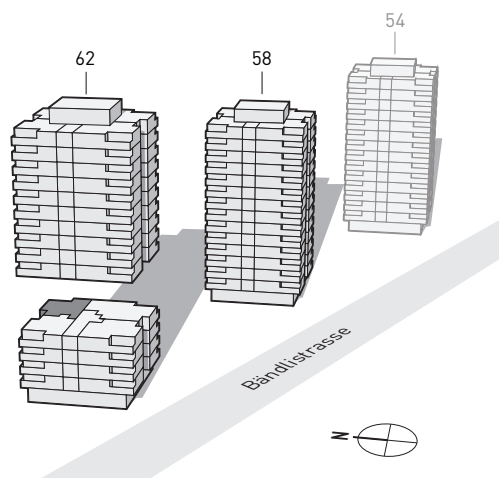


PORTA ZÜRICH

WOHNEN MIT BESTEN VERBINDUNGEN



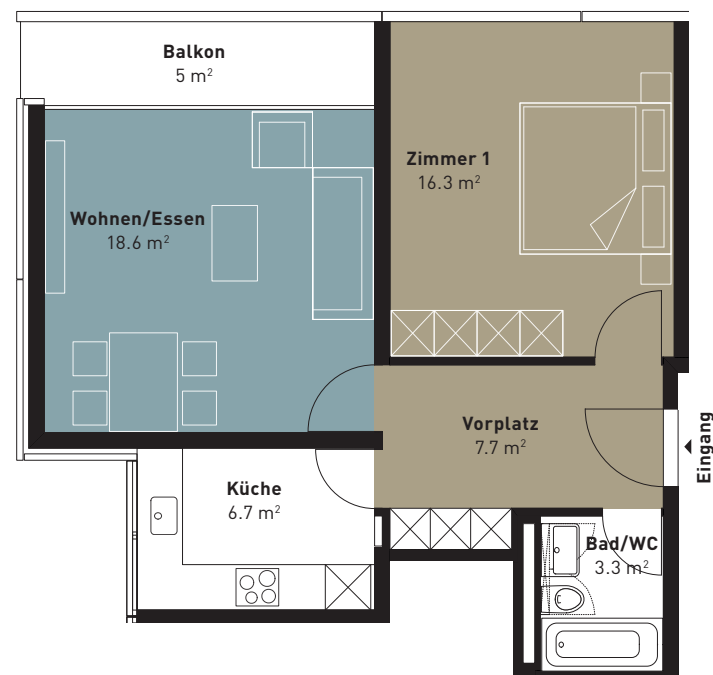
BÄNDLISTRASSE 62 – WOHNUNG 3

4. Obergeschoss

2-ZIMMER-WOHNUNG

Brutto-Wohnfläche: 53 m²

Balkon: 5 m²



BODENBELÄGE

- Laminat
- Antico designed Vinyl in Holzstruktur
- Parkett

