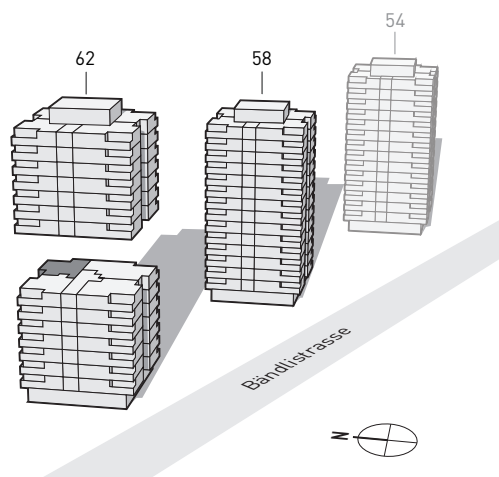


# PORTA ZÜRICH

WOHNEN MIT BESTEN VERBINDUNGEN



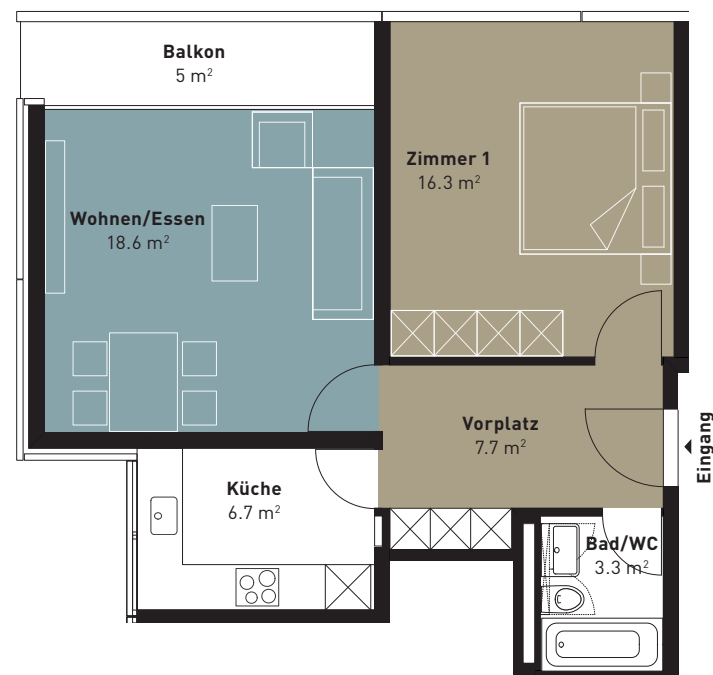
## BÄNDLISTRASSE 62 – WOHNUNG 3

7. Obergeschoss

### 2-ZIMMER-WOHNUNG

Brutto-Wohnfläche: 53 m<sup>2</sup>

Balkon: 5 m<sup>2</sup>



#### BODENBELÄGE

- Laminat
- Antico designed Vinyl in Holzstruktur
- Parkett

